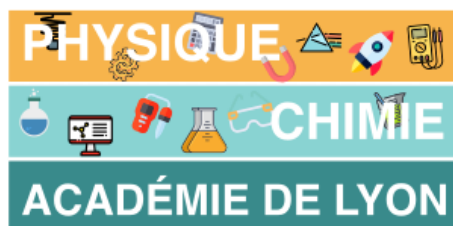


<https://physique-chimie.enseigne.ac-lyon.fr/spip/spip.php?article482>



# Institut Français de l'éducation (I.F.é.)

- S'informer - Liens utiles -



Date de mise en ligne : lundi 1er octobre 2012

---

Copyright © Physique et Chimie - Académie de Lyon - Tous droits réservés

---

[L'Institut français de l'Éducation](#) est une composante de l'ENS de Lyon, mais il possède des instances de gestion propres (directeur, conseil de gouvernance, conseil d'orientation stratégique et scientifique).

Il prend le relais de l'Institut national de recherche pédagogique dont il assure toutes les missions et toutes les obligations, à l'exception de la mission muséographique.

L'IFÉ est une structure nationale de recherche, de formation et de médiation des savoirs en matière d'éducation, fondée sur une interaction permanente avec les communautés éducatives, grâce au recrutement de professeurs détachés et de professeurs associés.

Sur le plan international, l'Institut français de l'Éducation est inséré dans tous les grands réseaux de recherche, de l'UNESCO à l'OCDE. Grâce à ses ressources documentaires et à un dispositif d'accueil aussi simple qu'efficace, il est la porte d'entrée des chercheurs étrangers travaillant sur le système éducatif français.