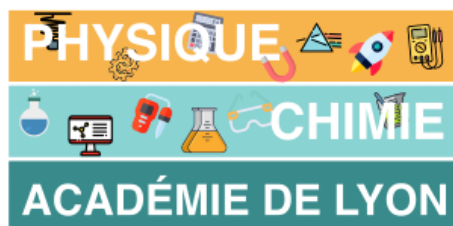


<https://physique-chimie.enseigne.ac-lyon.fr/spip/spip.php?article1214>



[CPGE] Programmes

- Supérieur - CPGE -

Date de mise en ligne : dimanche 27 juin 2021

Copyright © Physique et Chimie - Académie de Lyon - Tous droits réservés

LES PROGRAMMES DE PREMIÈRE ANNÉE

Les programmes scientifiques appliqués en première année de classe préparatoire aux grandes écoles (filière scientifique) à la rentrée 2013 :

[Programme MPSI](#)

[Programme PCSI - Physique](#)

[Programme PCSI - Chimie](#)

[Programme PTSI Physique-Chimie](#)

[Programme PTSI - Sciences Industrielles](#)

LES PROGRAMMES DE DEUXIÈME ANNÉE

Les programmes scientifiques appliqués en première année de classe préparatoire aux grandes écoles (filière scientifique) à la rentrée 2013 :

[Programme MP - Physique-Chimie](#)

[Programme PC - Physique](#)

[Programme PC - Chimie](#)